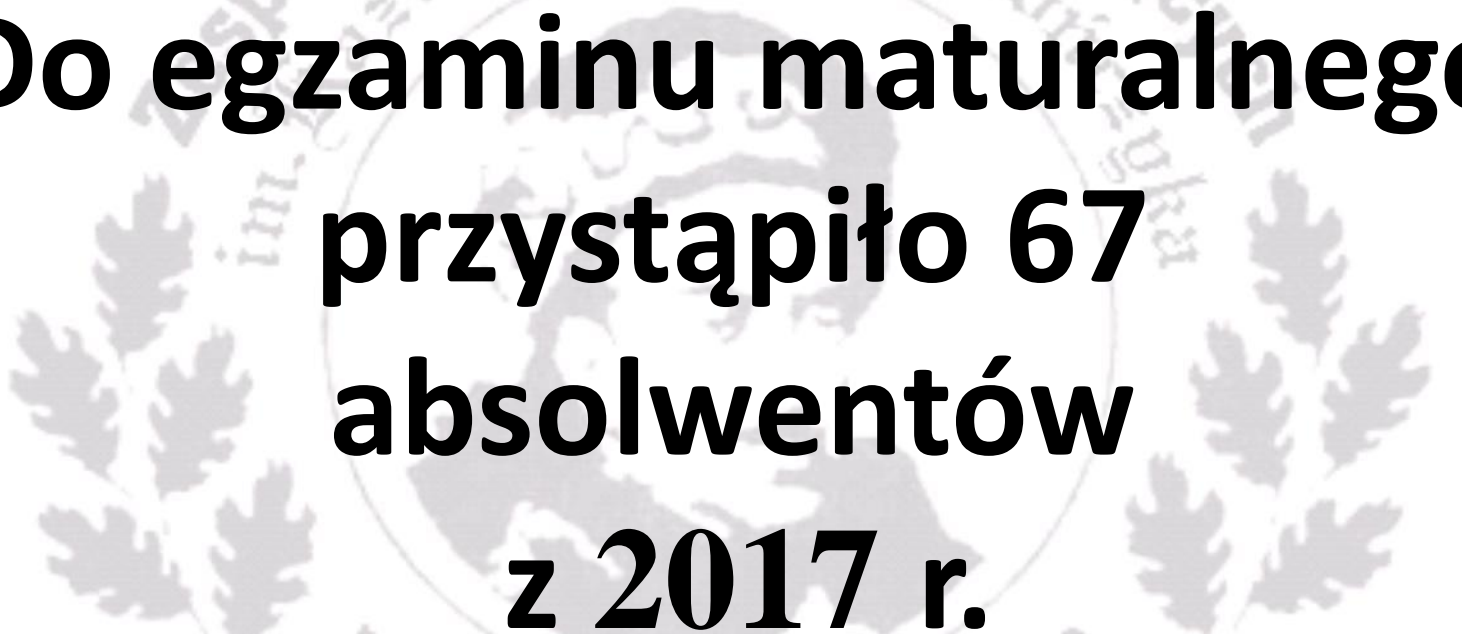


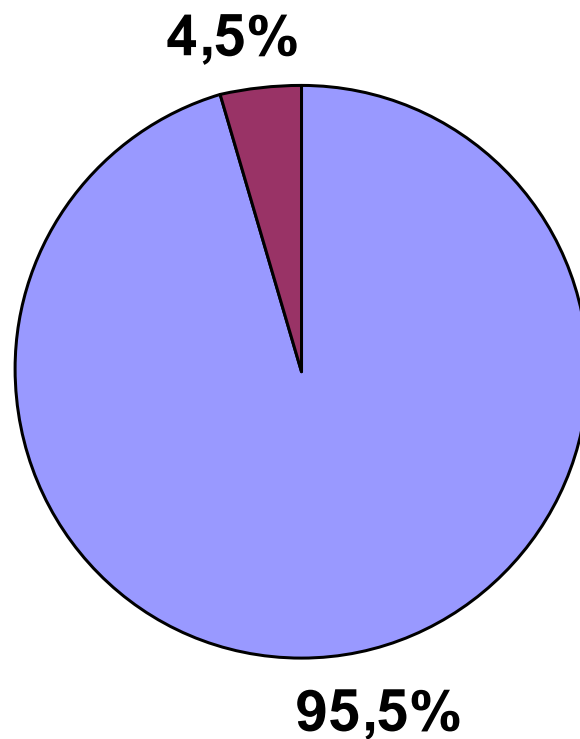
Analiza wyników egzaminu maturalnego 2017

**Liceum Ogólnokształcące
w Zespole Szkół
Ogólnokształcących
im. Kazimierza Jagiellończyka
w Lidzbarku Warmińskim**



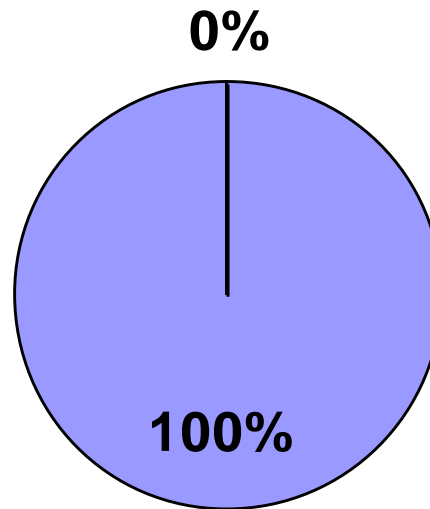
**Do egzaminu maturalnego
przystąpiło 67
absolwentów
z 2017 r.**

Zdawalność po egzaminie w terminie głównym



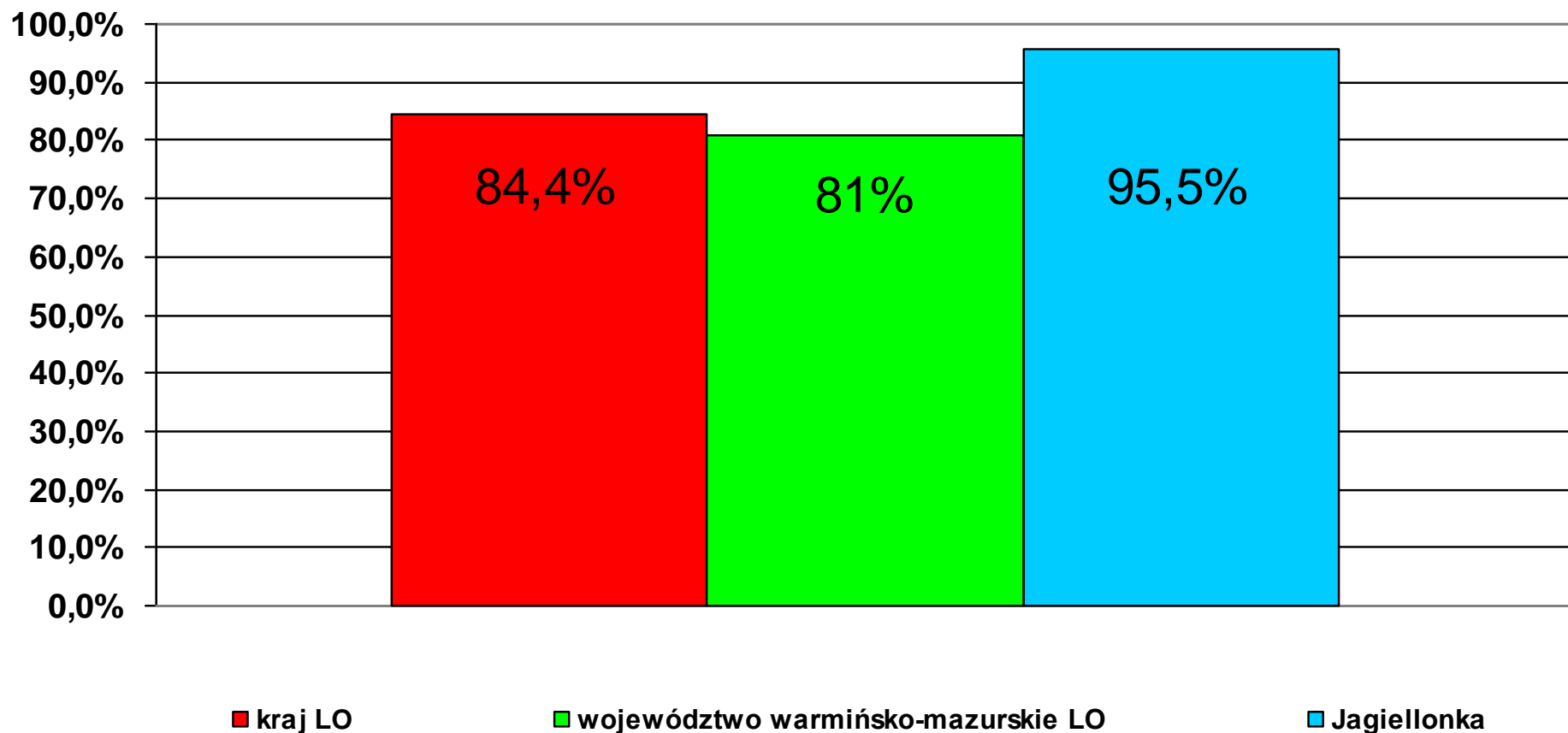
■ zdało maturę ■ nie zdało matury

Zdawalność po egzaminie w terminie poprawkowym

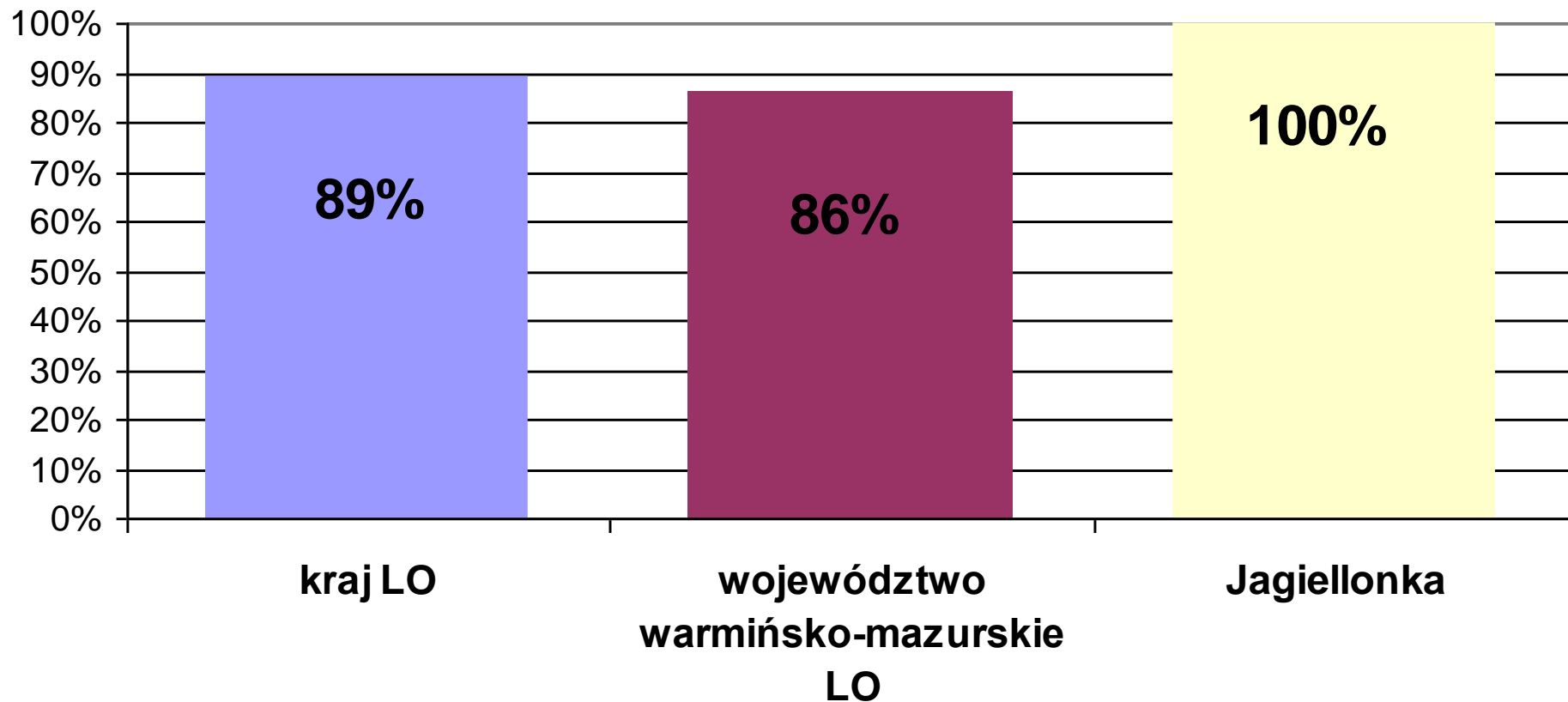


■ zdało maturę ■ nie zdało matury

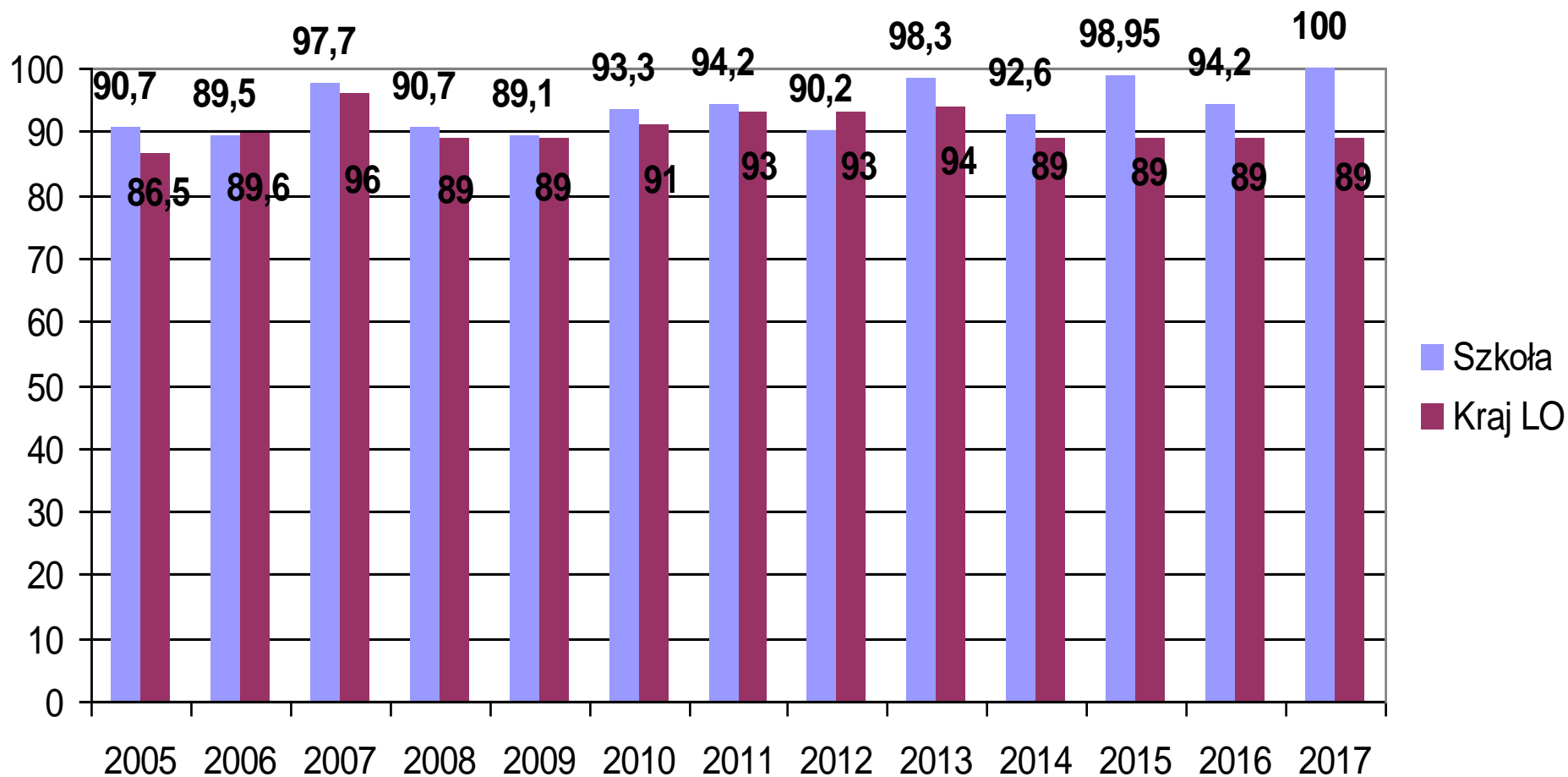
Porównanie zdawalności egzaminu maturalnego w liceach ogólnokształcących czerwiec 2017



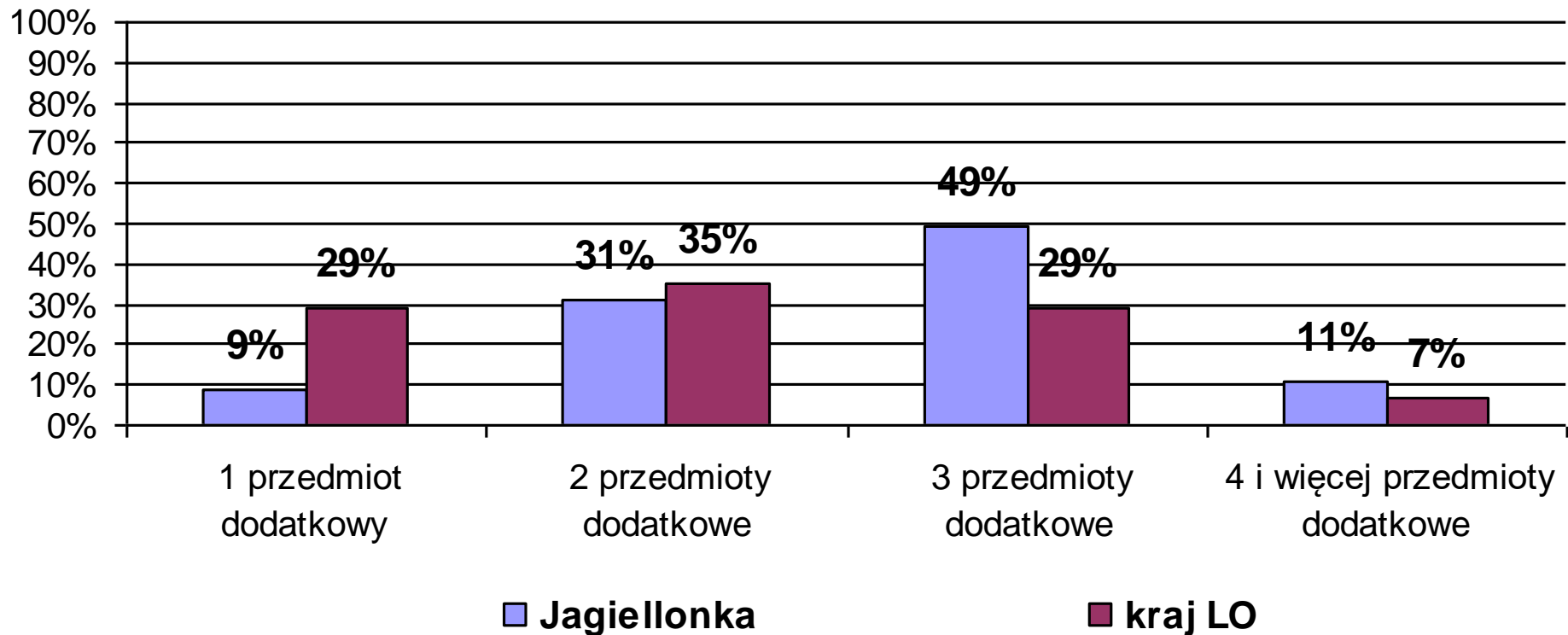
Porównanie zdawalności EM w 2017 r. w liceach ogólnokształcących po egzaminach poprawkowych



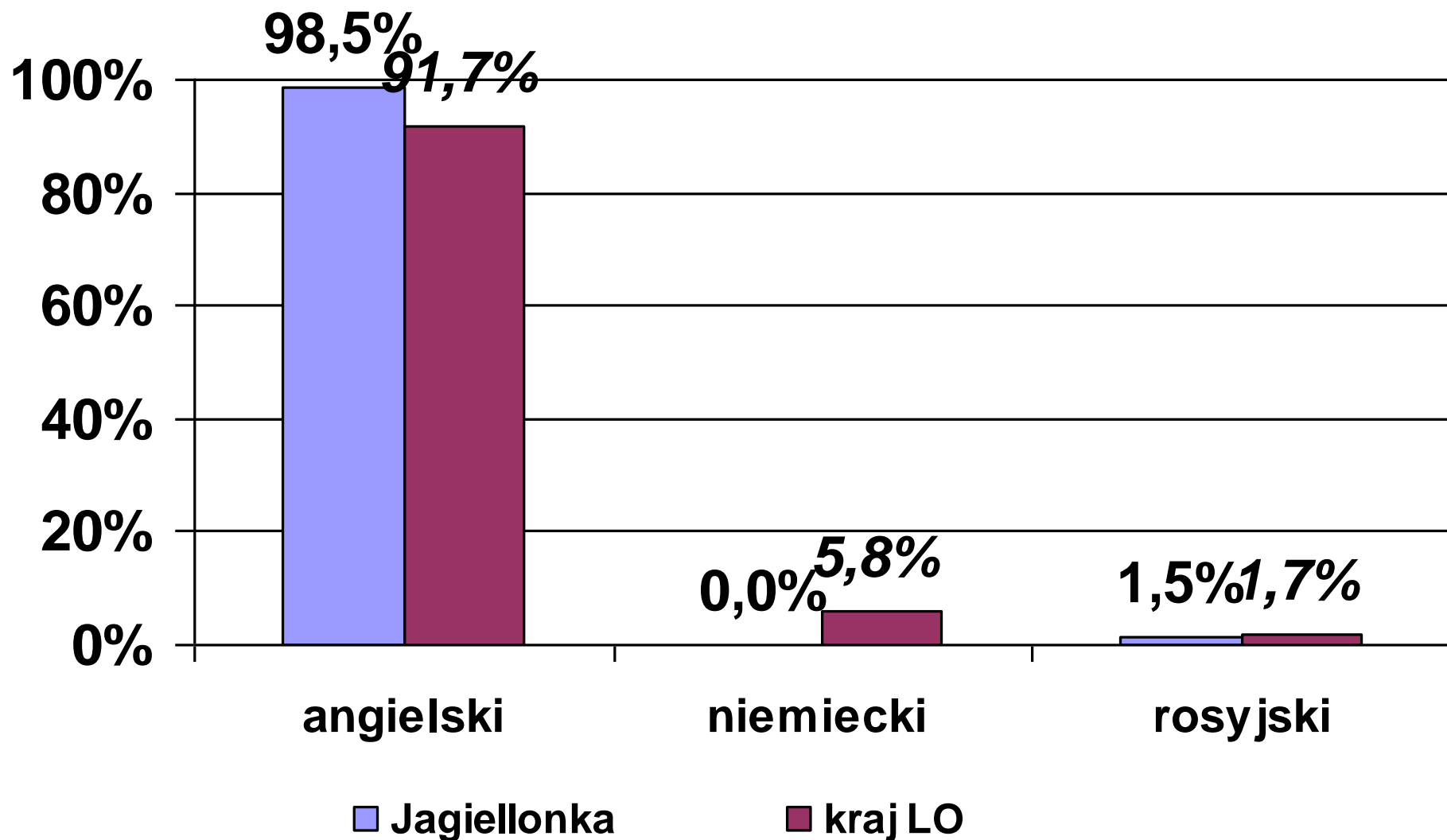
Zdawalność egzaminów maturalnych w %



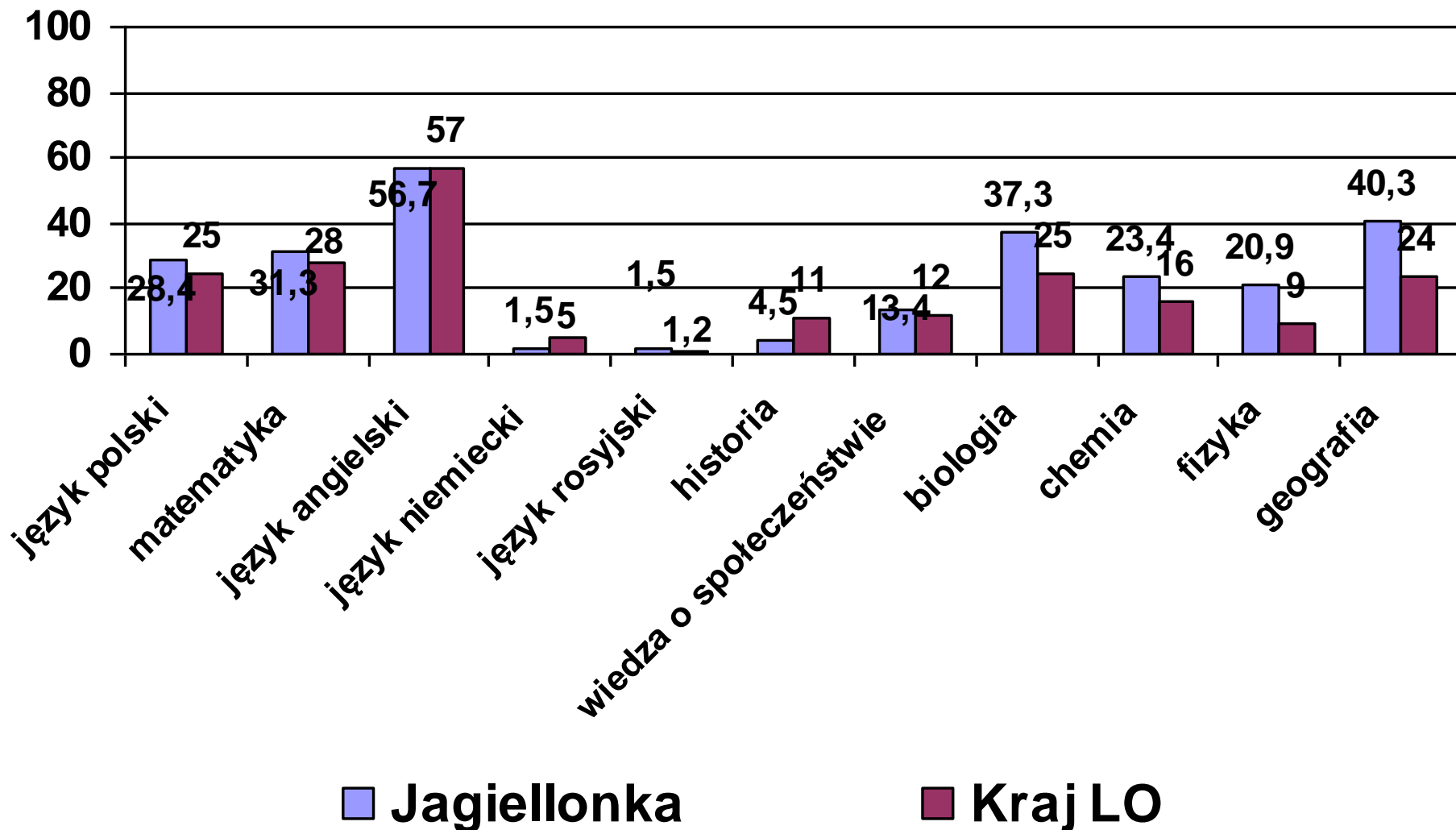
Wybieralność (w %) przedmiotów dodatkowych w 2017 r.



Wybieralność języków obcych na poziomie podstawowym w 2017 r.



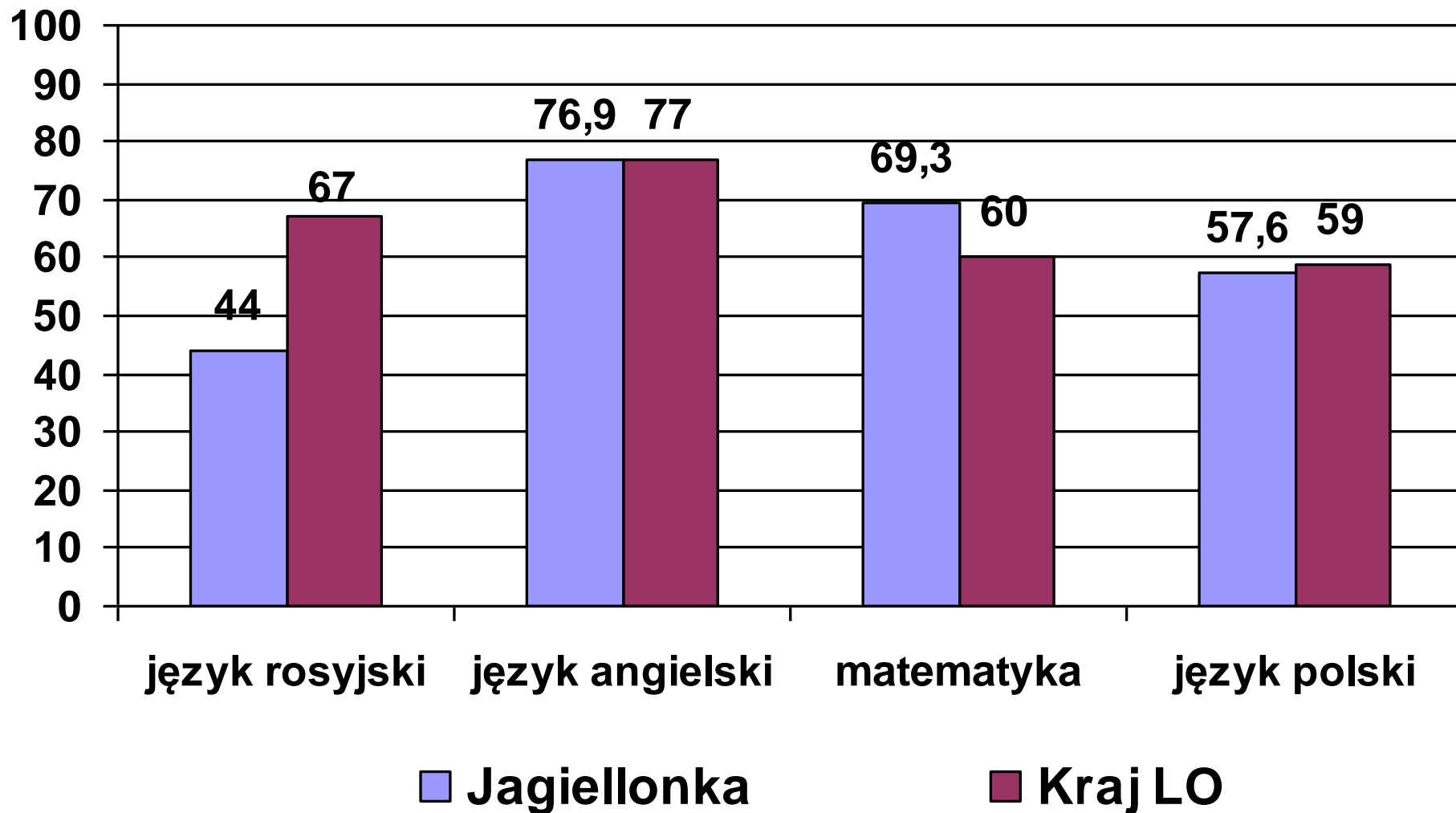
Wybieralność przedmiotów dodatkowych w 2017 r. (w %)



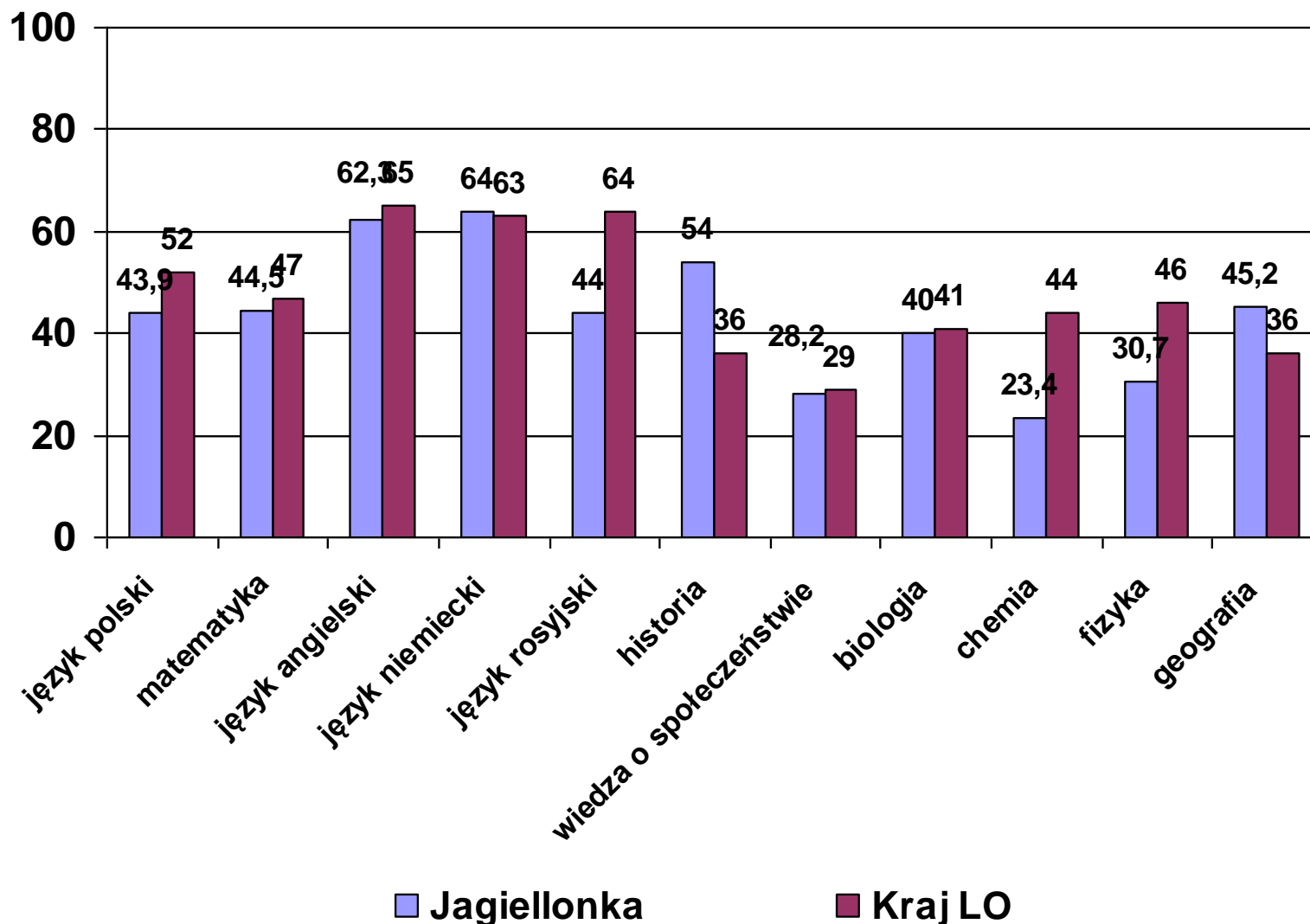
Wybieralność egzaminów na poziomie rozszerzonym w %

przedmiot	Kraj LO	Jagiellonka
język polski	25	28,4
matematyka	28	31,3
język angielski	57	56,7
język niemiecki	5	1,5
język rosyjski	1,2	1,5
historia	11	4,5
wiedza o społeczeństwie	12	13,4
biologia	25	37,3
chemia	16	23,4
fizyka	9	20,9
geografia	24	40,3

Średnie wyniki egzaminów pisemnych na poziomie podstawowym 2017 (w %)



Średnie wyniki egzaminów pisemnych z przedmiotów dodatkowych w 2017 r. (w %)



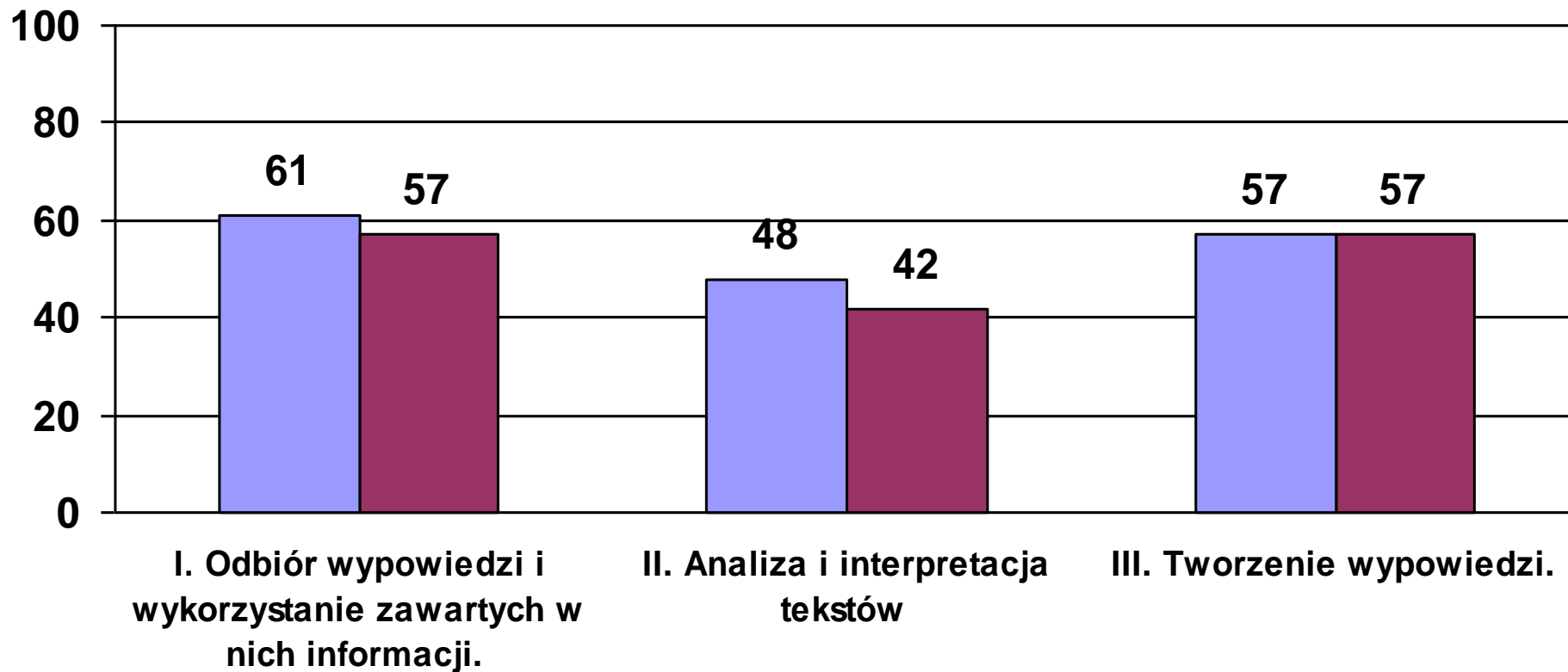
**Poziom wykonania zadań z języka polskiego
w zakresie podstawowym (w %) EM 2017
w obszarze wymagań ogólnych**

Wymaganie ogólne	SZKOŁA	KRAJ
I. Odbiór wypowiedzi i wykorzystanie zawartych w nich informacji.	61	57
II. Analiza i interpretacja tekstów	48	42
III. Tworzenie wypowiedzi.	57	57

Poziom wykonania zadań z języka polskiego w zakresie podstawowym (w %) EM 2017 w obszarze wymagań ogólnych

■ SZKOŁA

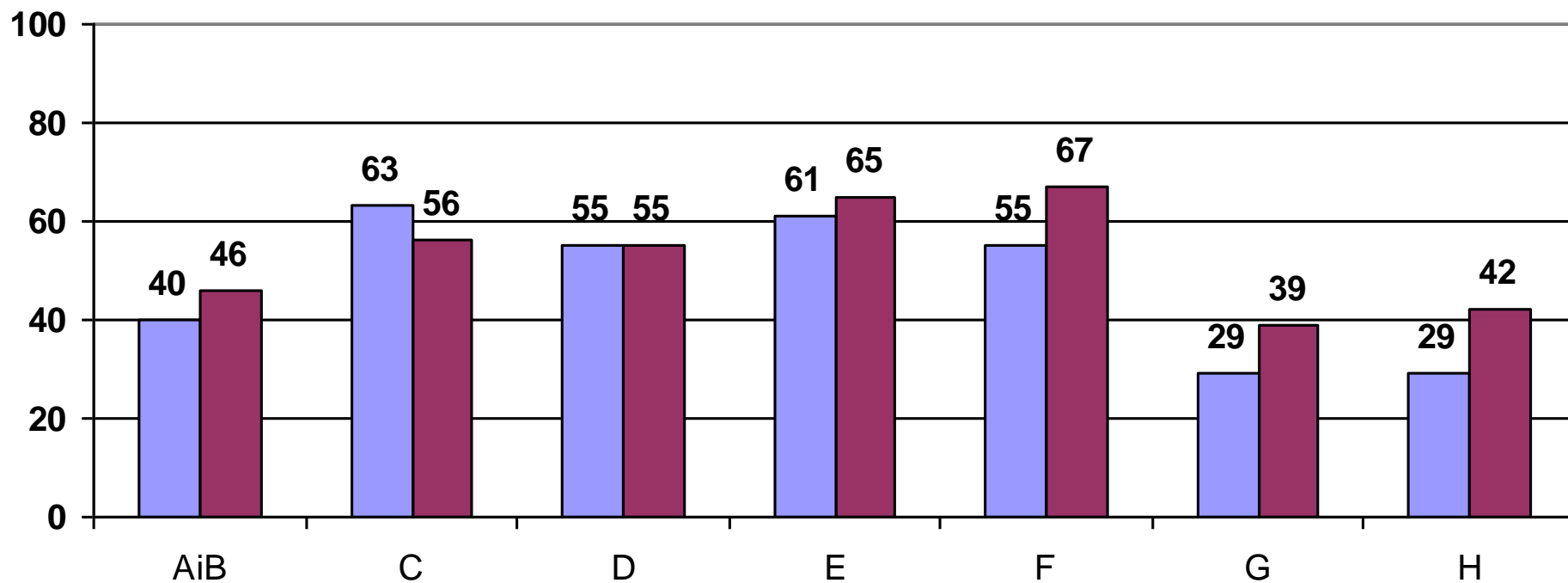
■ KRAJ



Porównanie poziomu wykonania zadań z EM 2017 z języka polskiego w części dodatkowej (rozszerzonej)

■ Szkoła

■ Kraj



Poziom wykonania zadań z matematyki w zakresie podstawowym EM

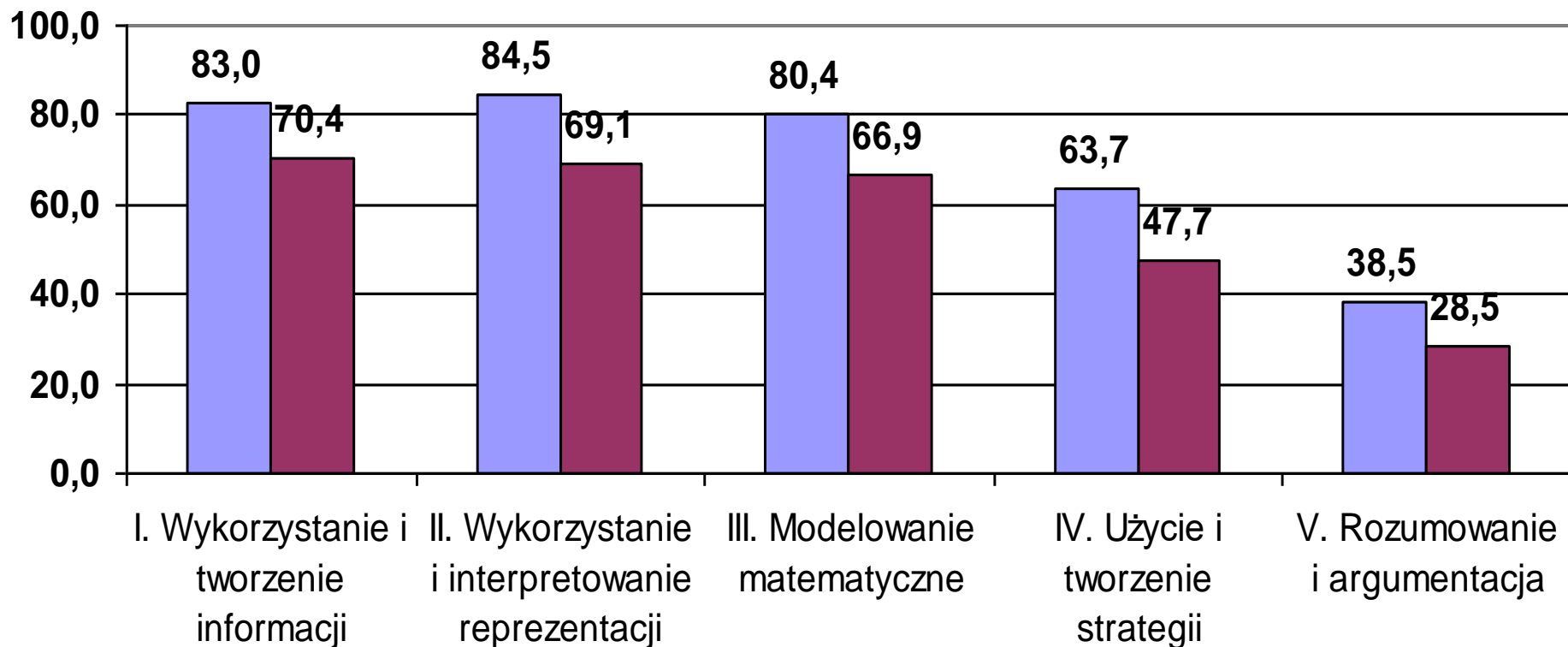
2017 (w %) w obszarach wymagań ogólnych

Wymaganie ogólne	SZKOŁA	KRAJ
I. Wykorzystanie i tworzenie informacji	83,0	70,4
II. Wykorzystanie i interpretowanie reprezentacji	84,5	69,1
III. Modelowanie matematyczne	80,4	66,9
IV. Użycie i tworzenie strategii	63,7	47,7
V. Rozumowanie i argumentacja	38,5	28,5

Poziom wykonania zadań z matematyki w zakresie podstawowym EM 2017 w % w obszarach wymagań ogólnych

■ Szkoła

■ Kraj



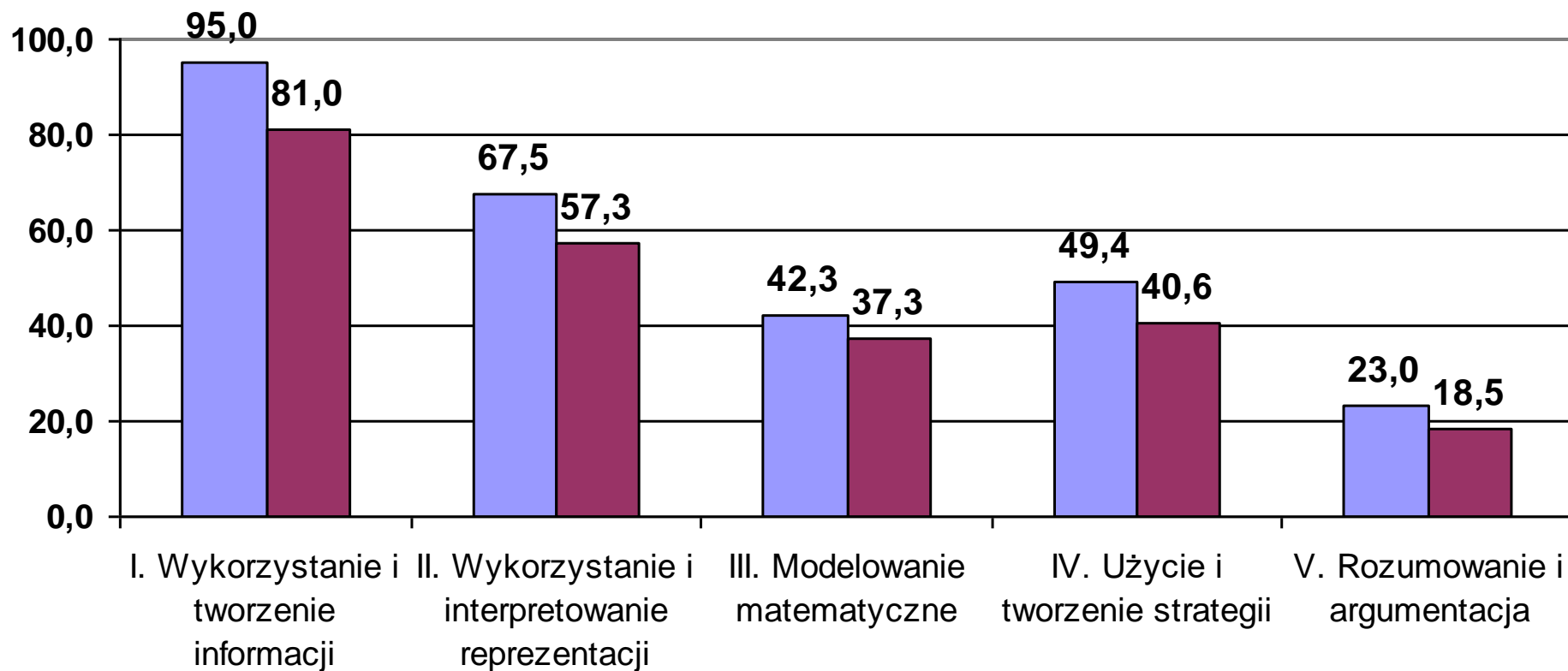
**Poziom wykonania zadań z matematyki w zakresie rozszerzonym
EM 2017 (w %) w obszarach wymagań ogólnych**

Wymaganie ogólne	SZKOŁA	KRAJ
I. Wykorzystanie i tworzenie informacji	95,0	81,0
II. Wykorzystanie i interpretowanie reprezentacji	67,5	57,3
III. Modelowanie matematyczne	42,3	37,3
IV. Użycie i tworzenie strategii	49,4	40,6
V. Rozumowanie i argumentacja	23,0	18,5

Poziom wykonania zadań z matematyki w zakresie rozszerzonym EM 2017 w % w obszarach wymagań ogólnych

■ Szkoła

■ Kraj



Poziom wykonania zadań z języka angielskiego w zakresie podstawowym

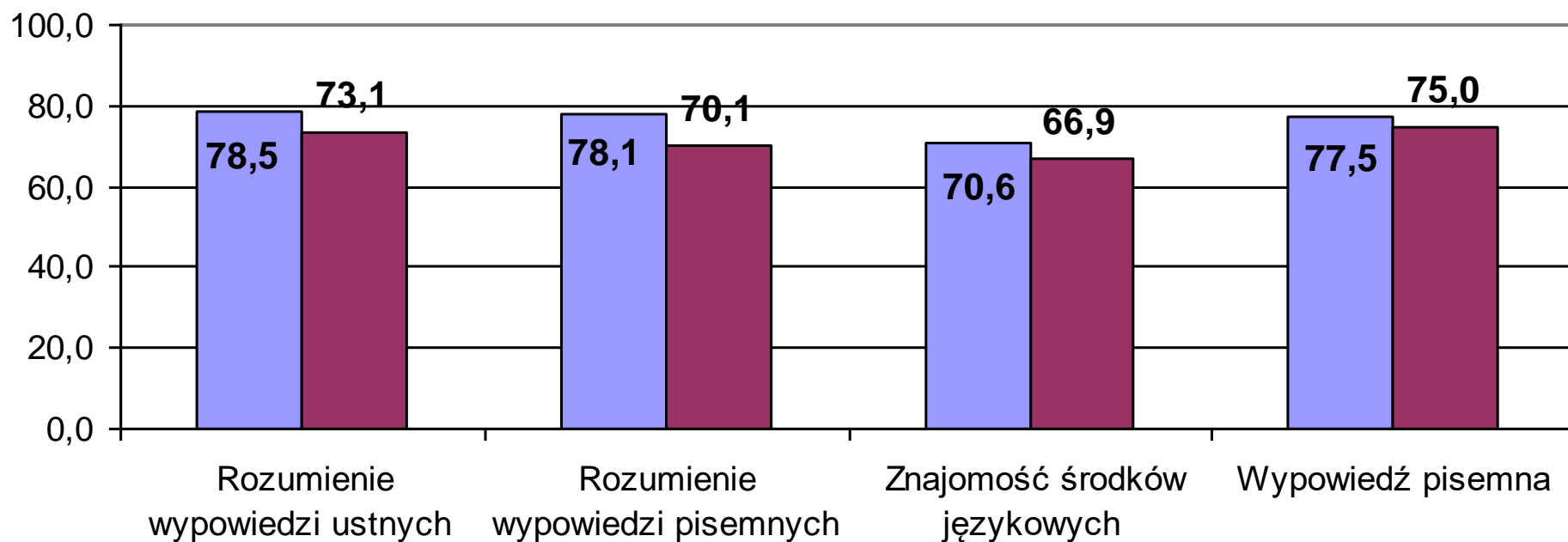
EM 2017 (w %) w obszarach wymagań ogólnych

Wymaganie ogólne	SZKOŁA	KRAJ
Rozumienie wypowiedzi ustnych	78,5	73,1
Rozumienie wypowiedzi pisemnych	78,1	70,1
Znajomość środków językowych	70,6	66,9
Wypowiedź pisemna	77,5	75,0

Poziom wykonania zadań z języka angielskiego w zakresie podstawowym EM 2017 (w %) w obszarach wymagań ogólnych

■ SZKOŁA

■ KRAJ



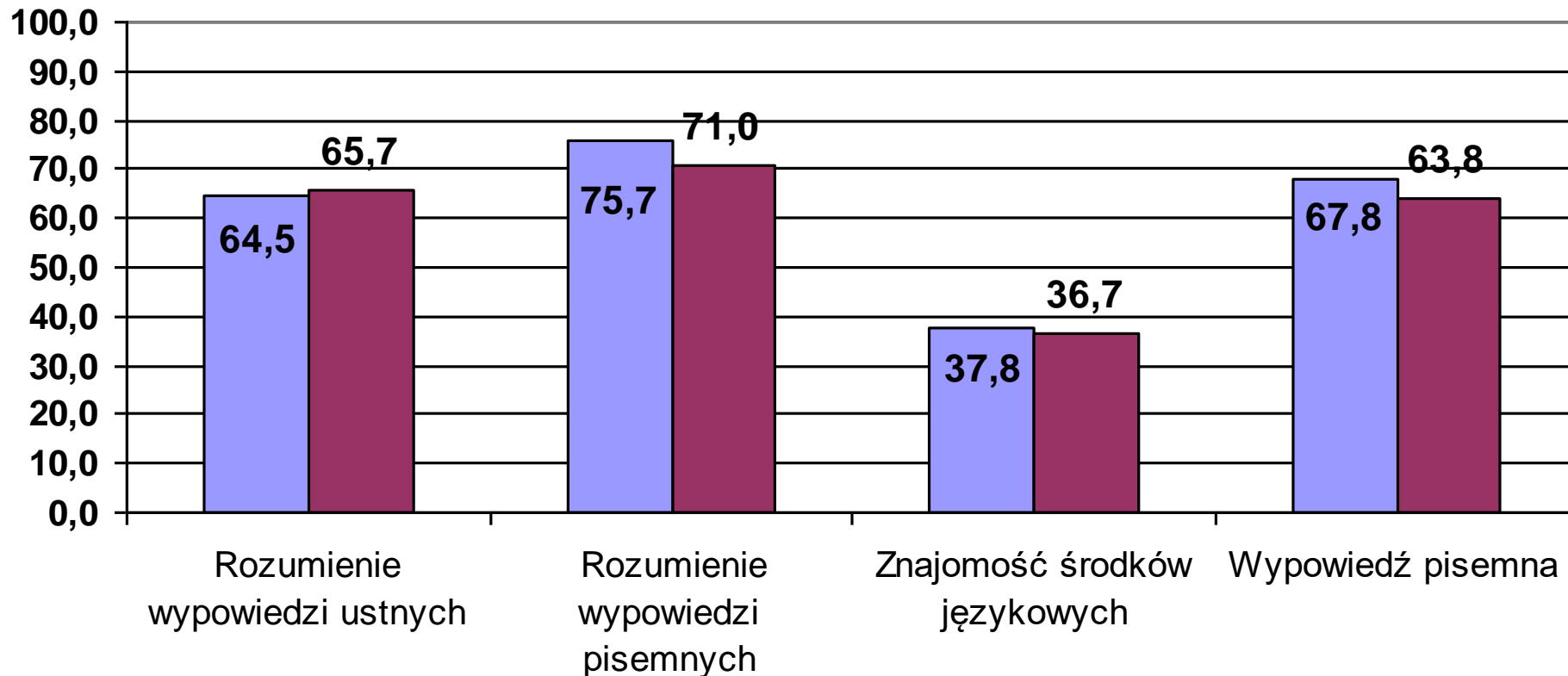
**Poziom wykonania zadań z języka angielskiego w zakresie rozszerzonym
EM 2017 (w %) w obszarach wymagań ogólnych**

Wymaganie ogólne	SZKOŁA	KRAJ
Rozumienie wypowiedzi ustnych	64,5	65,7
Rozumienie wypowiedzi pisemnych	75,7	71,0
Znajomość środków językowych	37,8	36,7
Wypowiedź pisemna	67,8	63,8

Poziom wykonania zadań z języka angielskiego w zakresie rozszerzonym EM 2017 (w %) w obszarach wymagań ogólnych

■ SZKOŁA

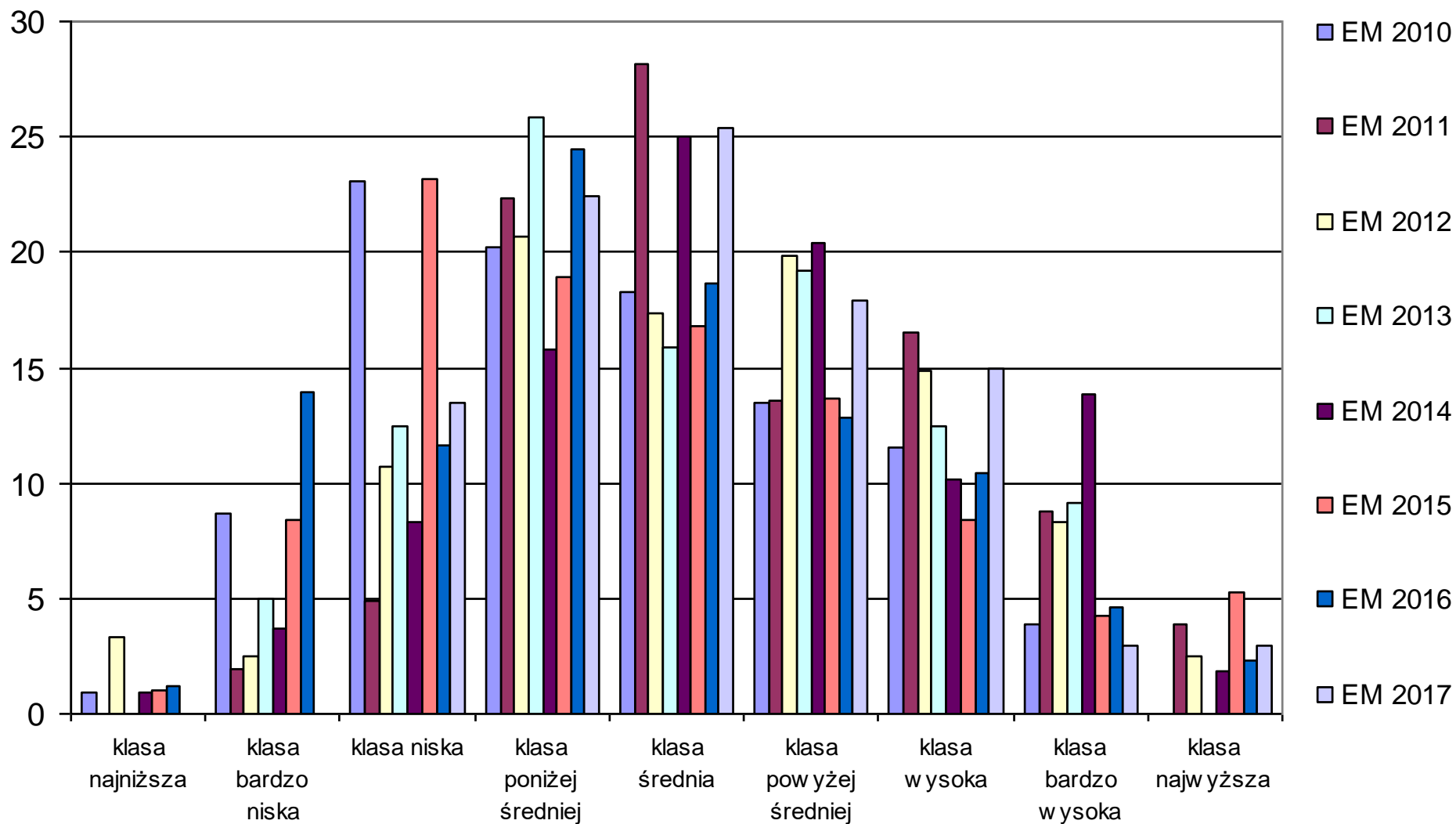
■ KRAJ





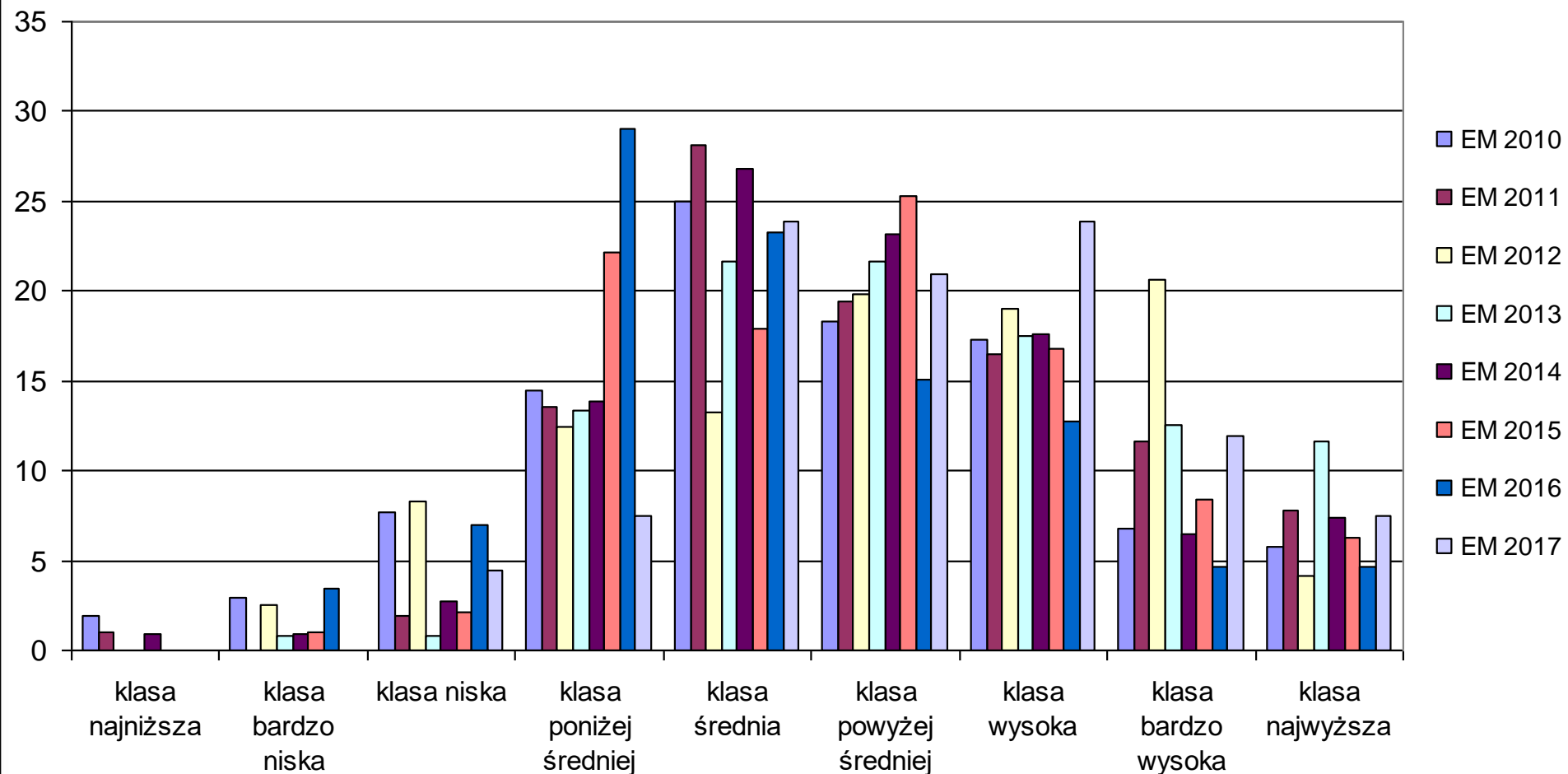
**Zestawienia wyników
egzaminów maturalnych
z lat 2010 – 2017**

Egzamin pisemny z języka polskiego na poziomie podstawowym % wyników w klasach staninowych

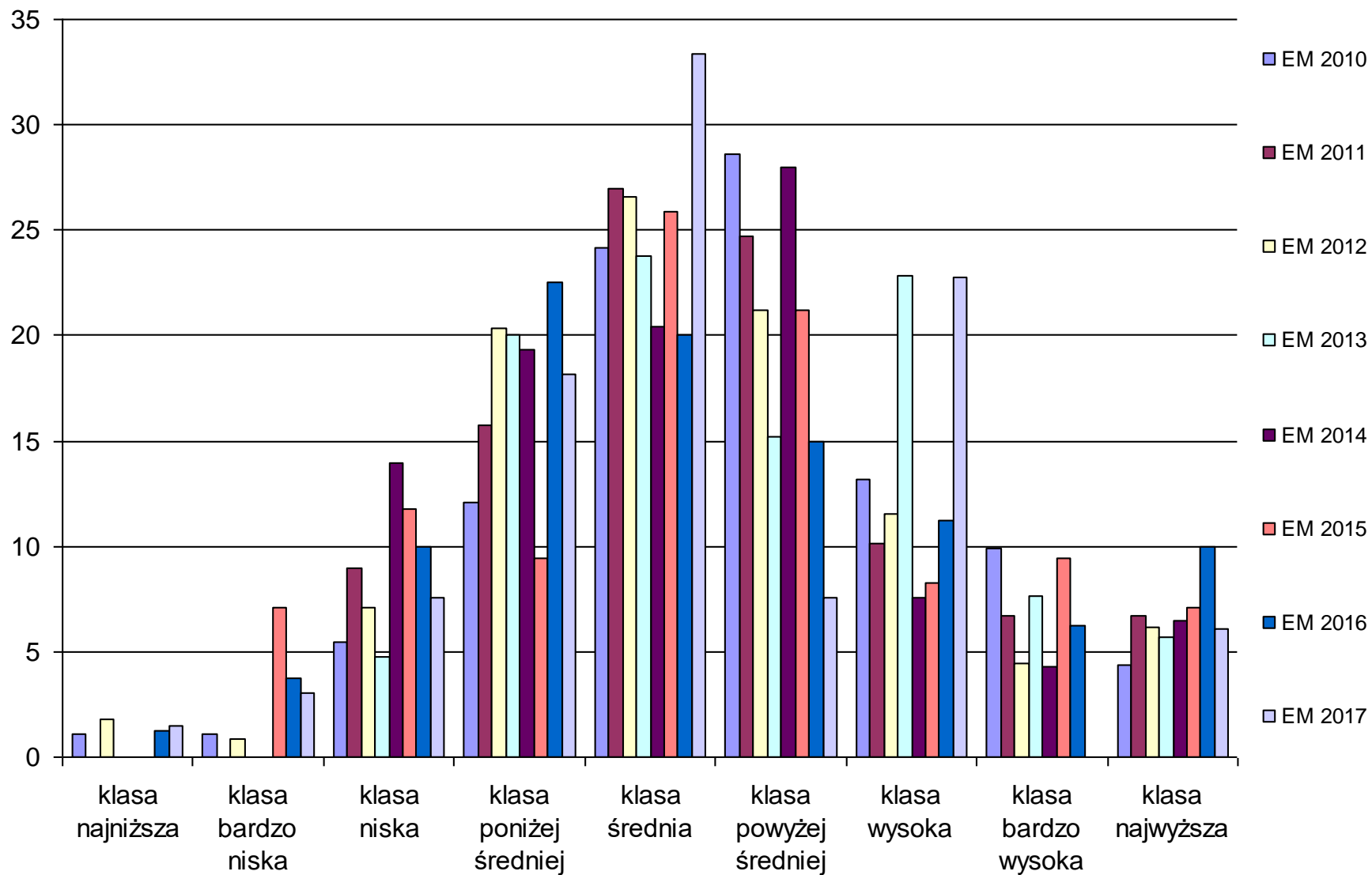


Egzamin pisemny z matematyki na poziomie podstawowym

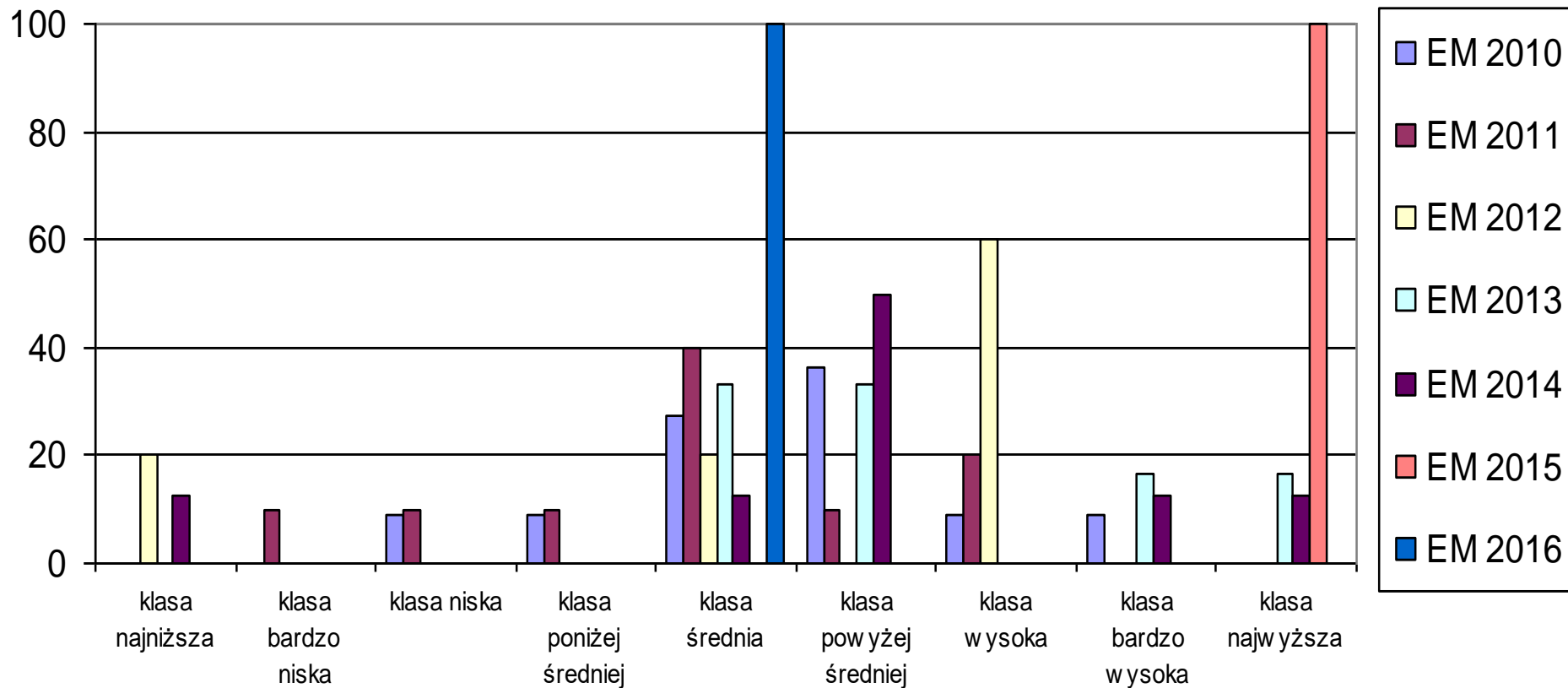
% wyników w klasach staninowych



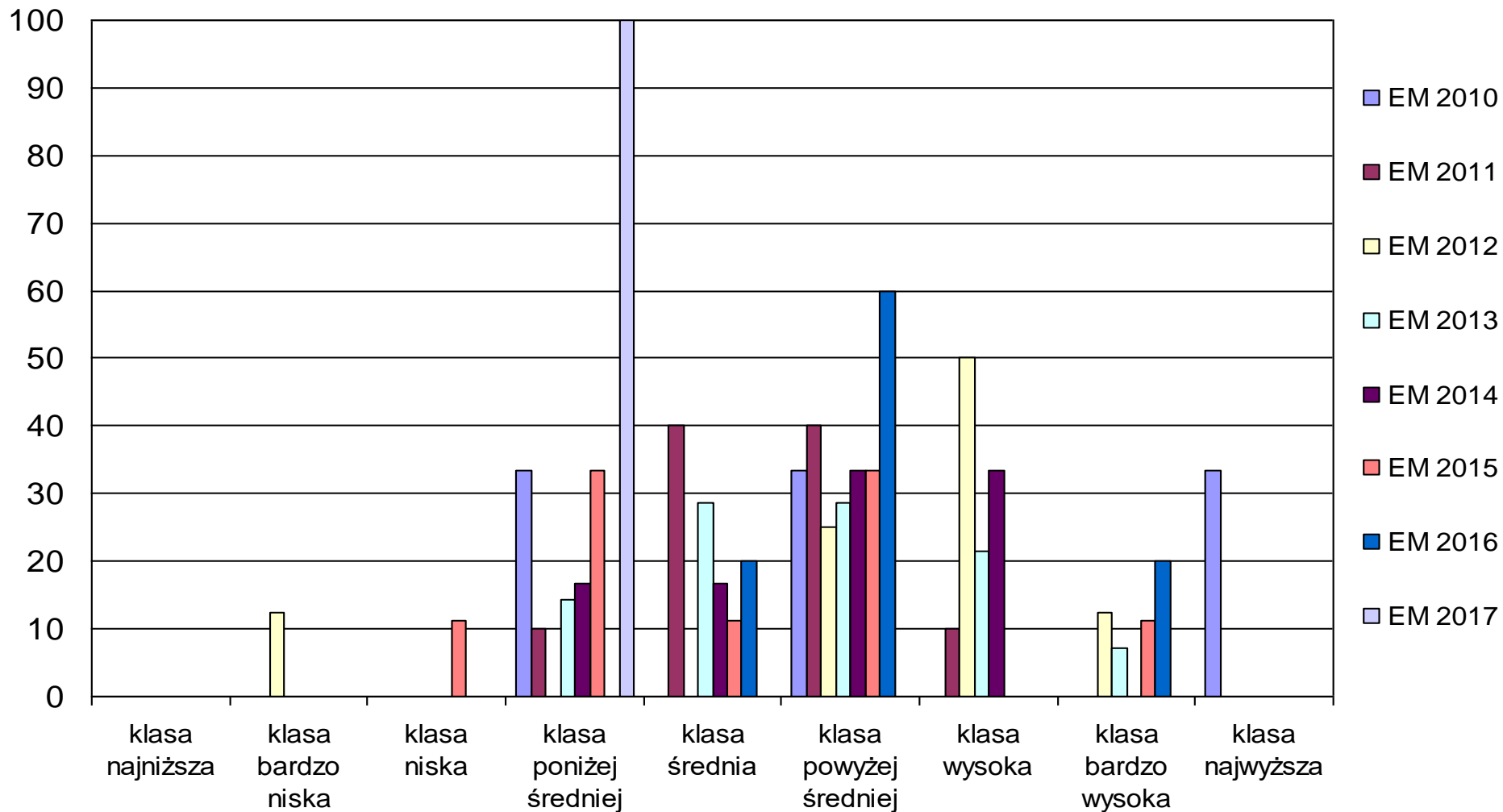
Egzamin pisemny z języka angielskiego na poziomie podstawowym % wyników w klasach staninowych



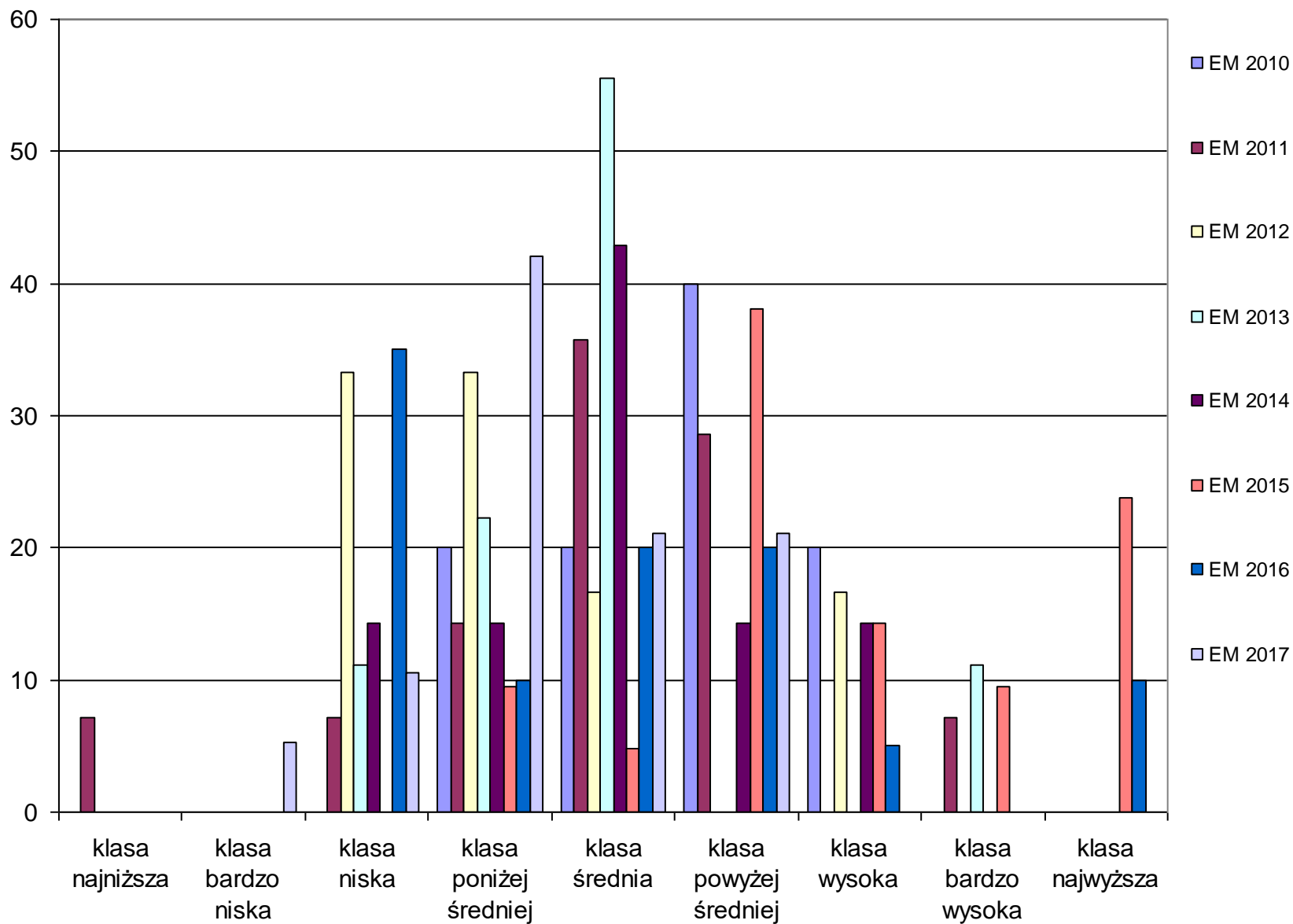
Egzamin pisemny z języka niemieckiego na poziomie podstawowym % wyników w klasach staninowych



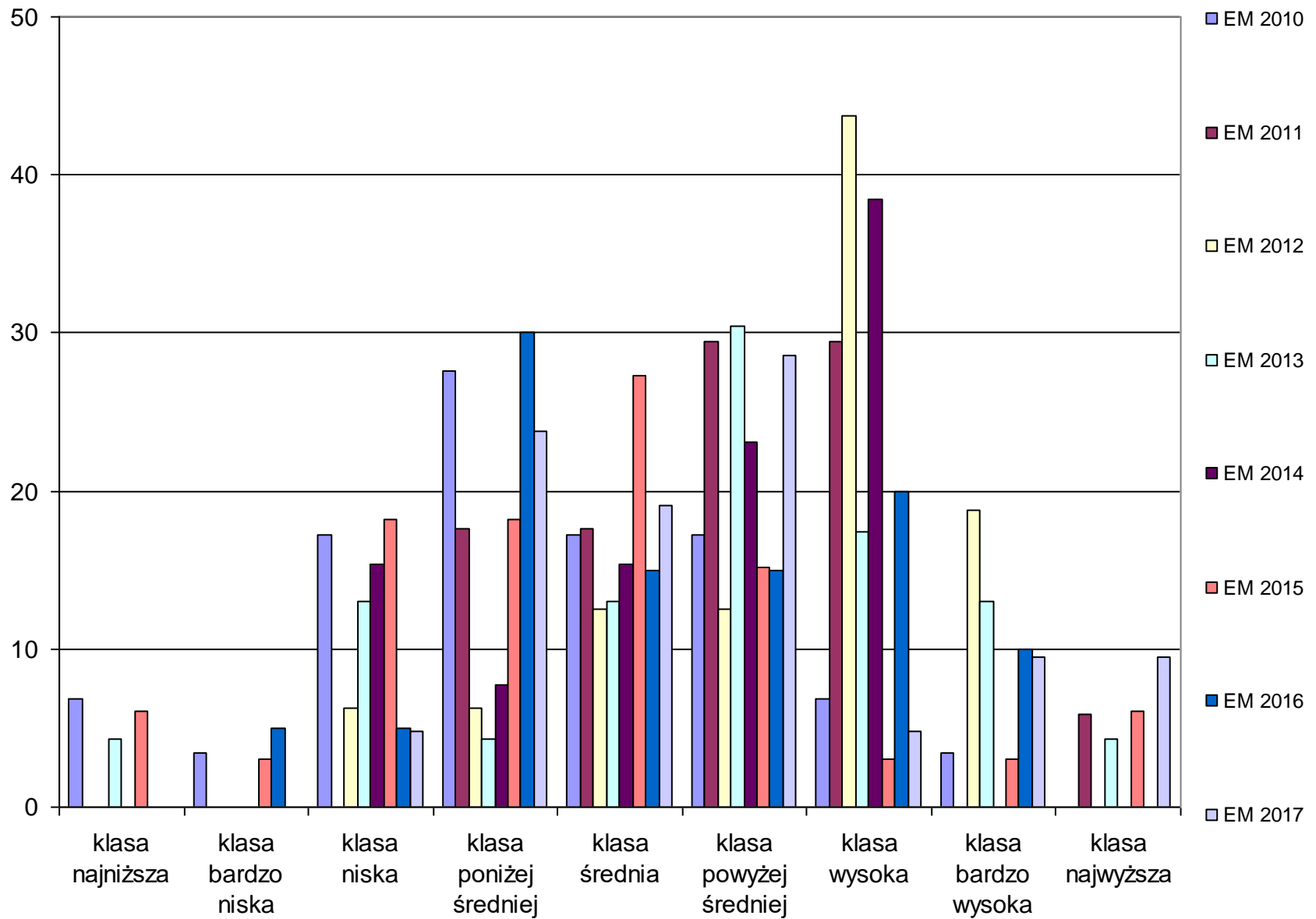
Egzamin pisemny z języka rosyjskiego na poziomie podstawowym % wyników w klasach staninowych



Egzamin pisemny z języka polskiego na poziomie rozszerzonym % wyników w klasach staninowych

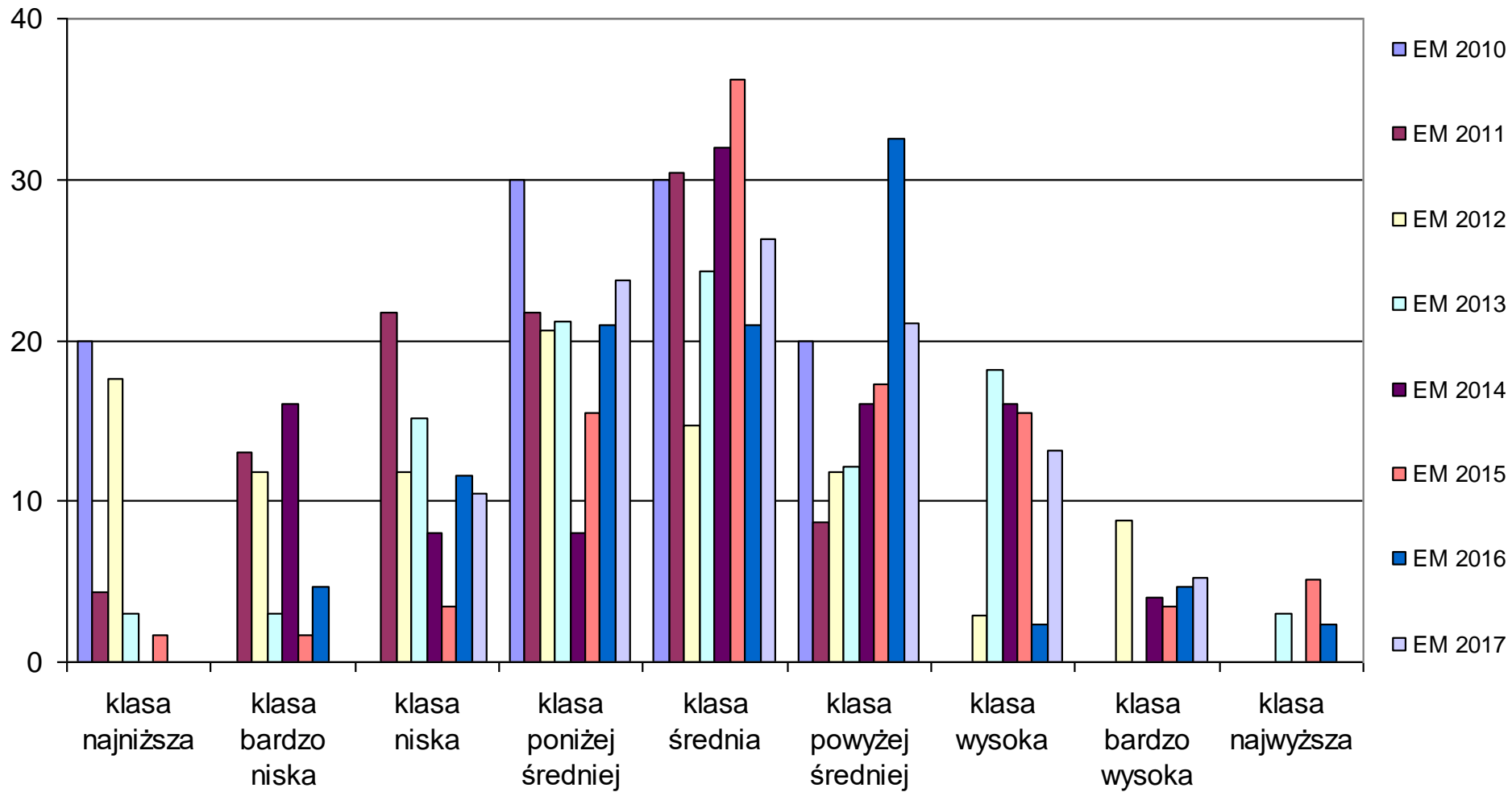


Egzamin pisemny z matematyki na poziomie rozszerzonym % wyników w klasach staninowych

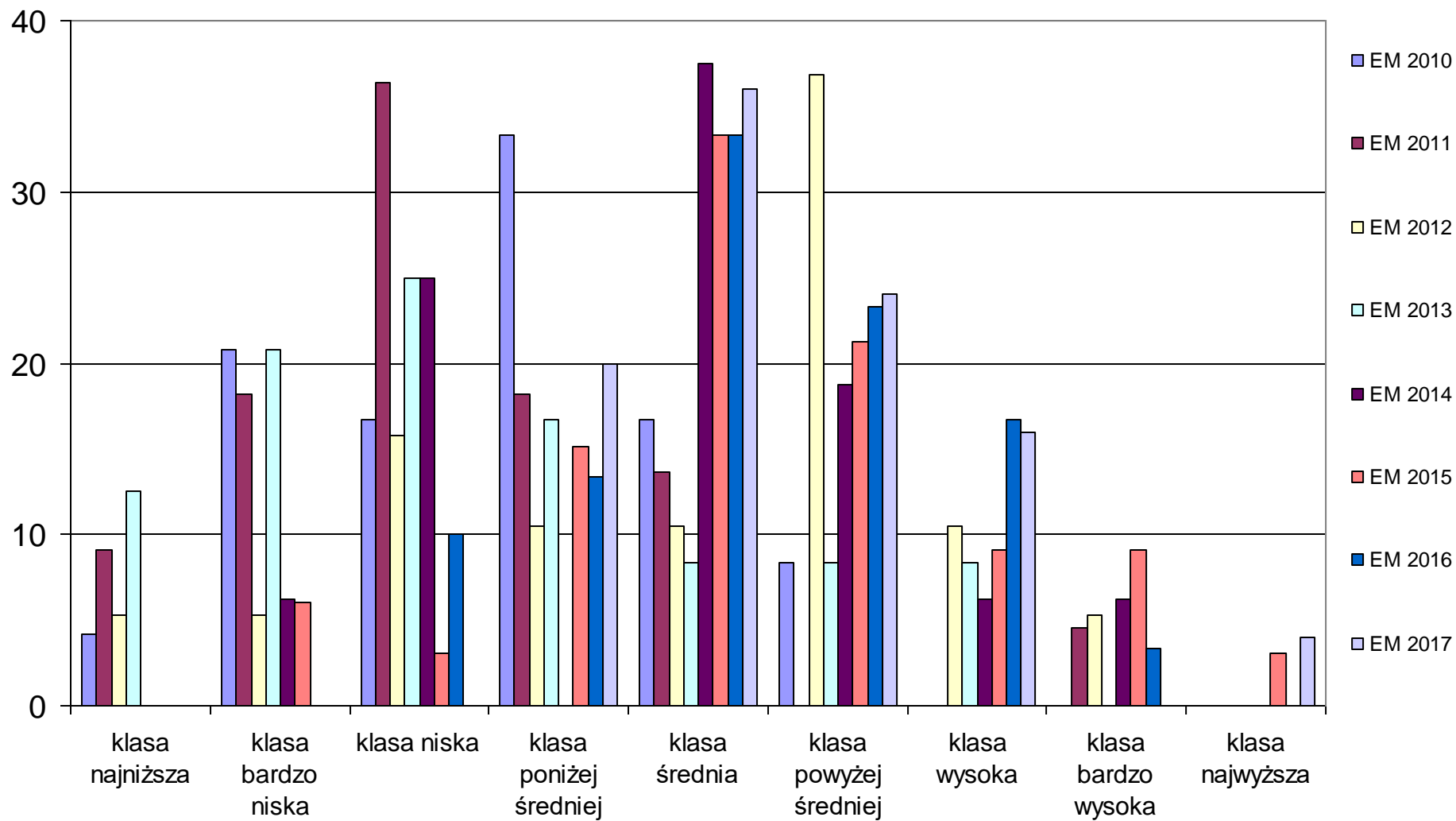


Egzamin pisemny z języka angielskiego na poziomie rozszerzonym

% wyników w klasach staninowych

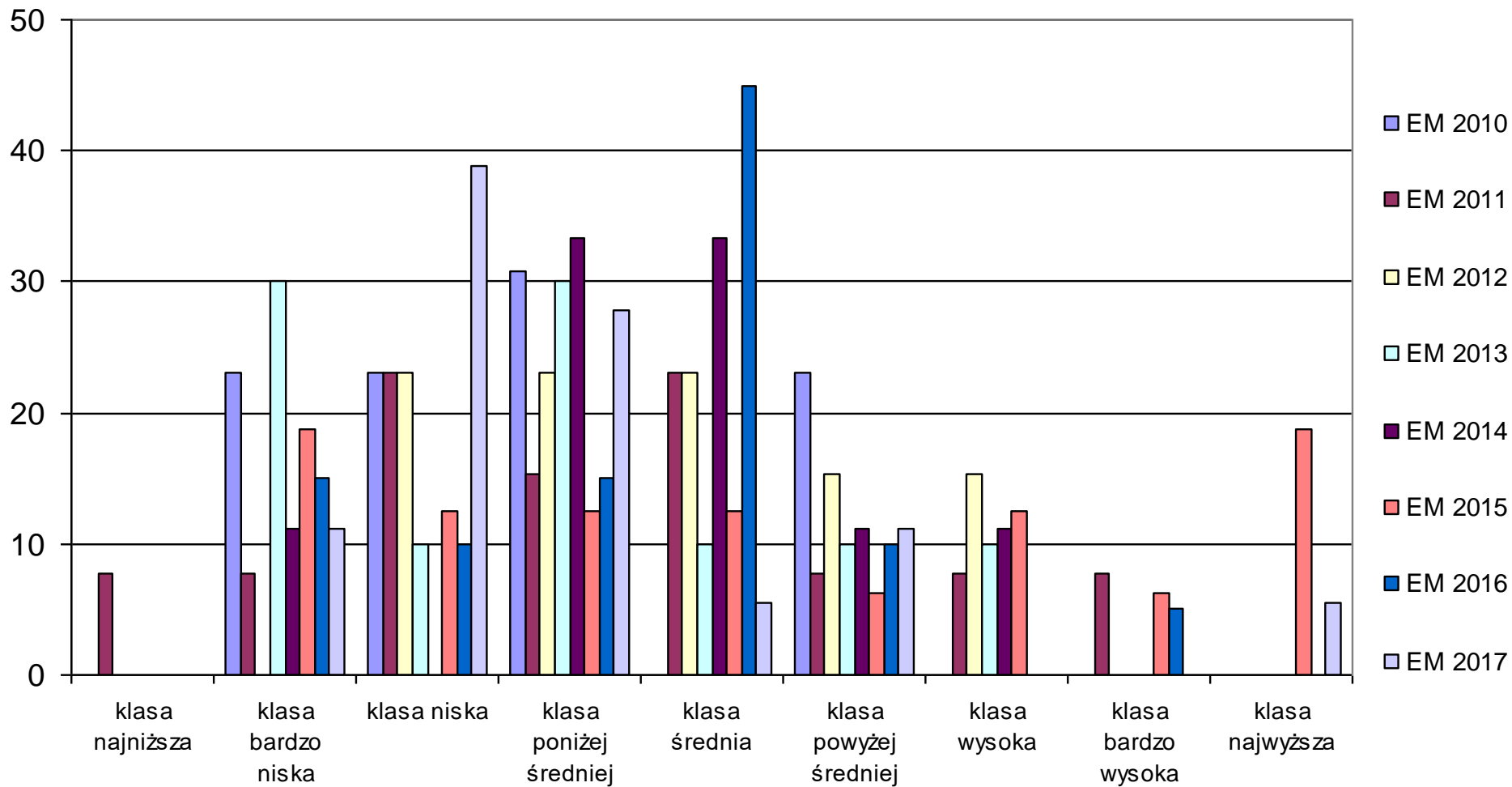


Egzamin pisemny z biologii na poziomie rozszerzonym % wyników w klasach staninowych

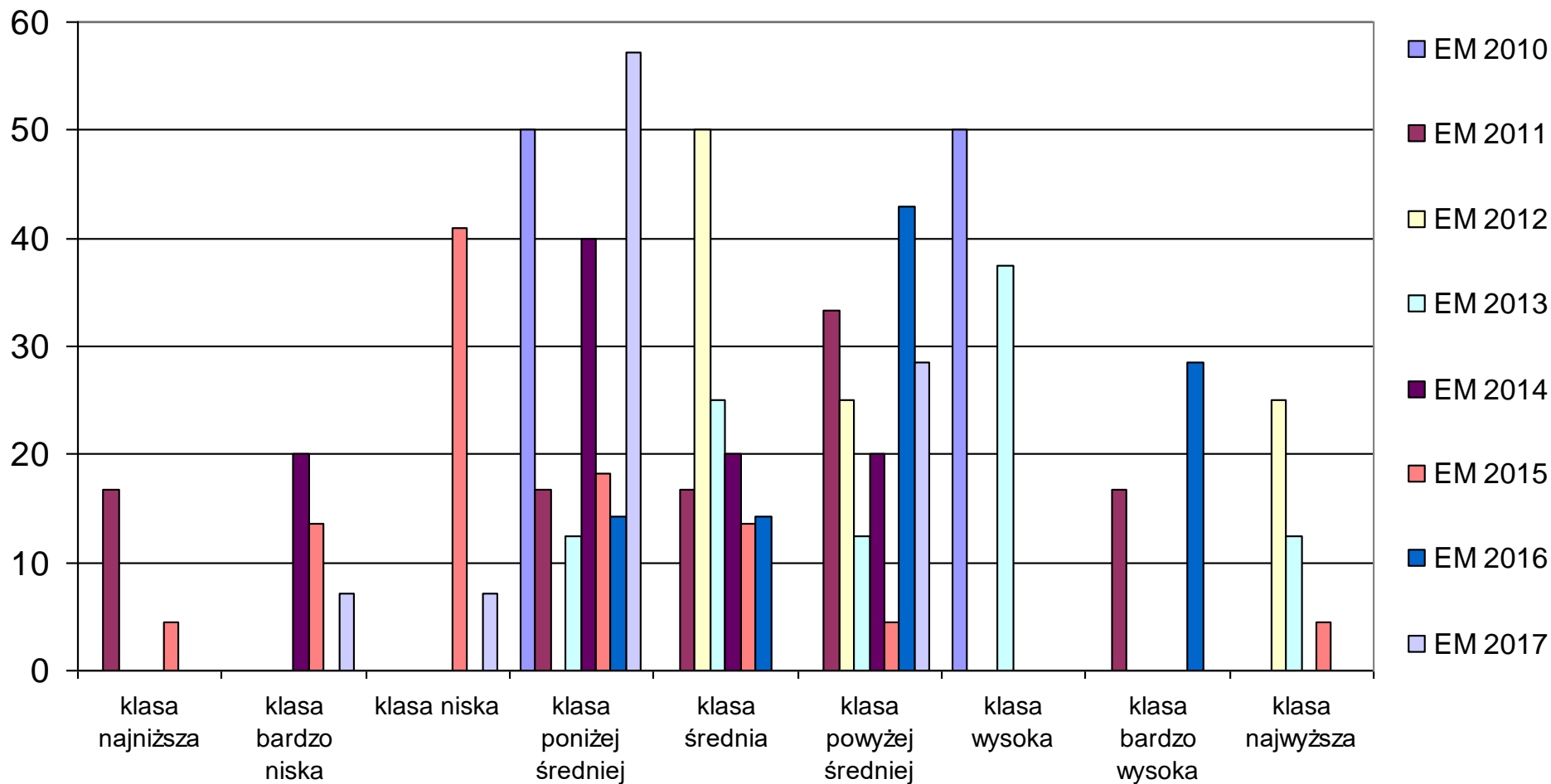


Egzamin pisemny z chemii na poziomie rozszerzonym

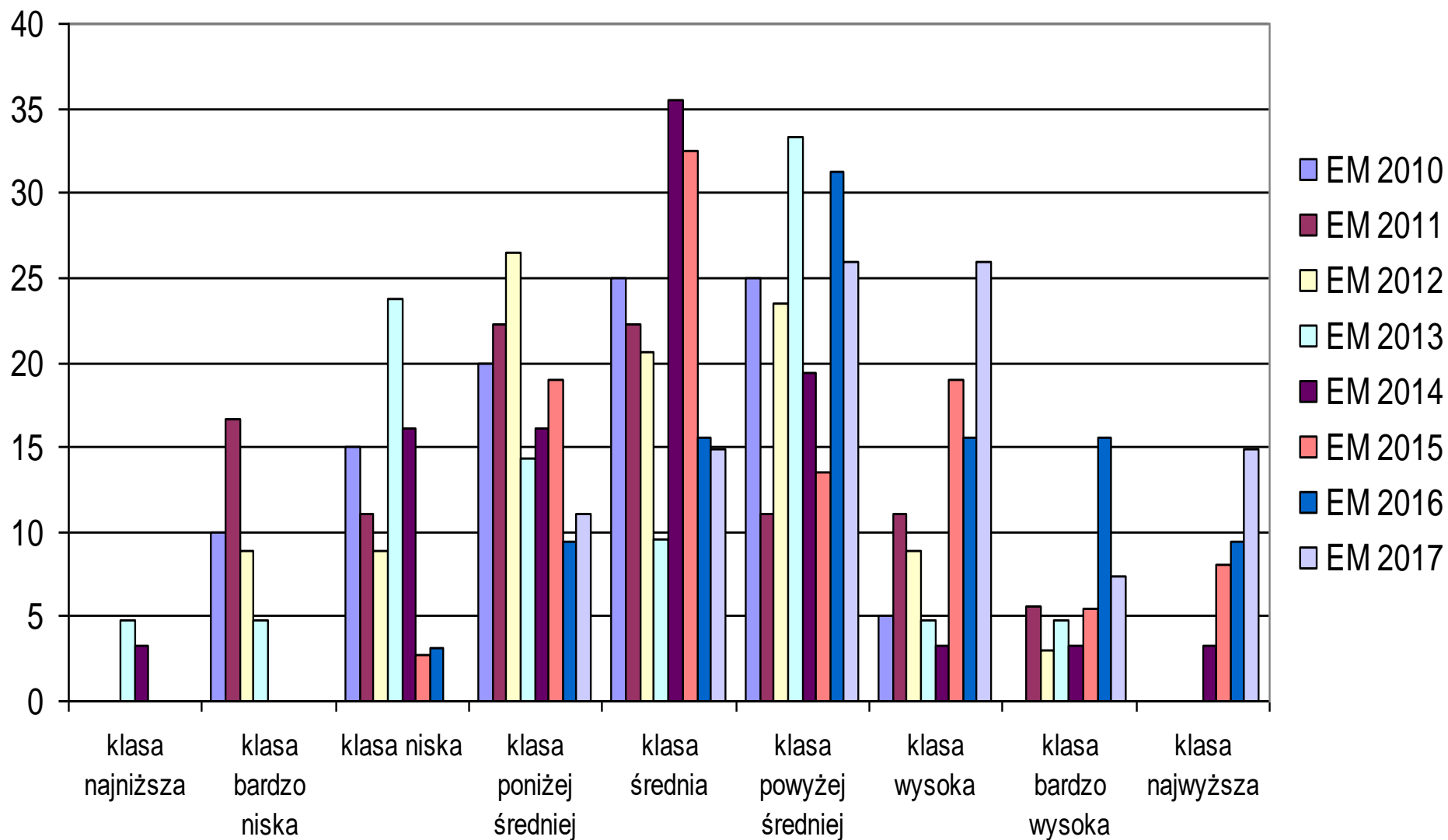
% wyników w klasach staninowych



Egzamin pisemny z fizyki i astronomii/fizyki (od 2015) na poziomie rozszerzonym % wyników w klasach staninowych



Egzamin pisemny z geografii na poziomie rozszerzonym % wyników w klasach staninowych



Źródła:

1. www.cke.edu.pl

- a) Sprawozdanie z egzaminu maturalnego w 2017 r.**
- b) Wstępna informacja o wynikach egzaminu maturalnego 2017 r.**
- c) Rozkład staninowy wyników egzaminacyjnych z poszczególnych przedmiotów – maj 2010, 2011, 2012, 2013, 2014, 2015, 2016, 2017**

2. www.oke.lomza.pl

- a) Wstępne wyniki egzaminu maturalnego 2017 w poszczególnych powiatach**
- b) Informacje o wynikach egzaminu maturalnego 2017 roku w województwie podlaskim i warmińsko-mazurskim**

3. Dokumentacja szkolna – Indywidualne wyniki zdających